



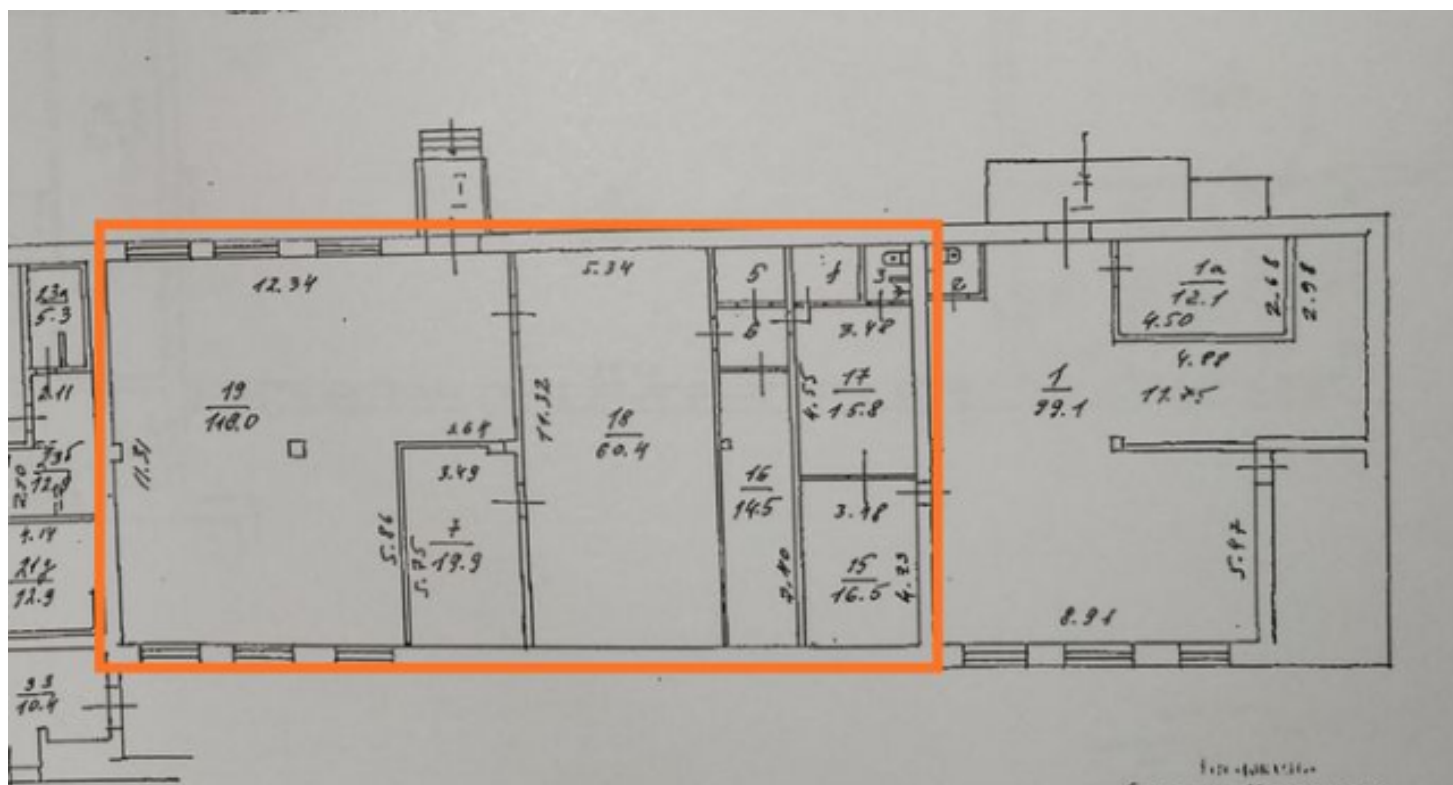
Аренда

Москва, СВАО, Ярославское шоссе, дом 114 корпус 1

М Бабушкинская

Аренда: 290 000 Р в месяц
или 1 074 за м²

Площадь: 270м²



Предлагаем в аренду торговое помещение общей площадью 270 м² (возможно деление на 2 части) на 1-м этаже пристроенного здания к 16-ти этажному жилому дому. Рядом остановка ОТ.

Вход отдельный с фасада. Зальная планировка, без перегородок. Мощность электричества - 30 кВт. Все городские инженерные коммуникации. Место для размещения вывески на фасаде здания.

Аренда прямая. УСН. Депозит 100%. Договор предпочтительно долгосрочный. Арендная ставка 290 000 руб/месяц + коммунальные платежи.

Возможно деление на части: по 134 м2. Арендная ставка за 134 м2 - 150 000 руб/месяц.

Под любой профиль. Рассмотрим все предложения.

Окружение: магазин фермерских продуктов, физкультурно-оздоровительный центр, кафе, парикмахерская, бар-магазин "Хмельная пинта", секонд-хенд, товары для рукоделия, ателье и др.

Рядом гипермаркет "Лента"

Налогообложение	УСН
Депозит	100%
Электроэнергия	оплата отдельно
Этаж	1
Окна	большие
Вход	отдельный
Тип аренды	прямая
Договор	долгосрочный
Отделка	за выездом арендатора
Вода	есть
Мощность	30 кВт