



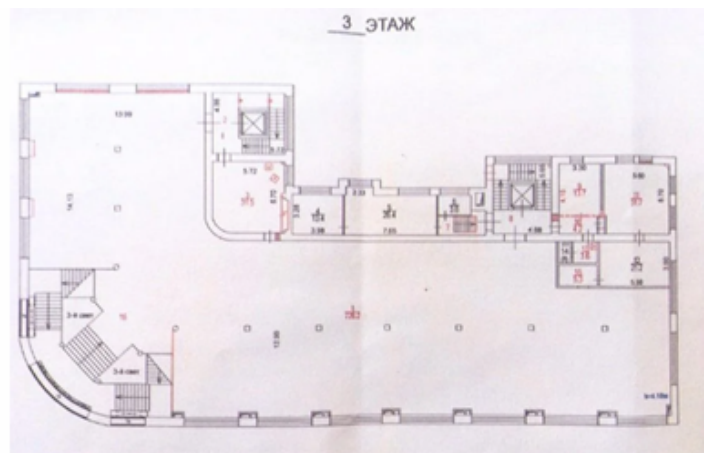
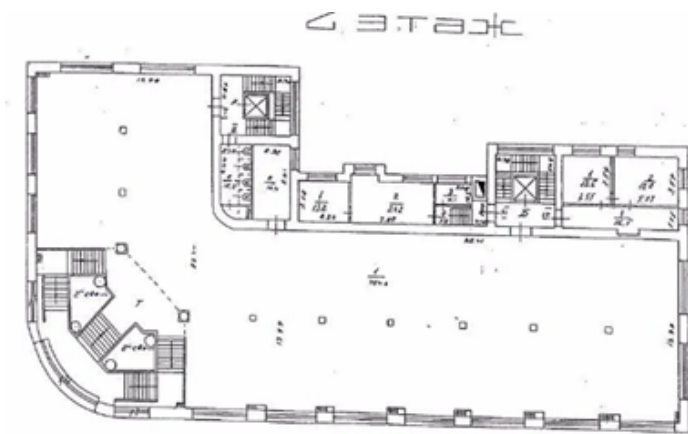
Аренда

Москва, СВАО, улица
Суцевский вал, дом 46. ТЦ
Марьинский

 Марьина Роща, 250 м от метро

Аренда: 2 000 000 Р в месяц
или 2 500 за м²

Площадь: 800м²



Торговый Центр Марьинский находится по адресу Москва, улица Суцевский Вал, 46, расположен недалеко от метро «Марьина роща».

В связи с реконцепцией торгового центра приглашаем арендаторов.

Готовы рассматривать арендатора на все здание целиком. Возможно деление по этажам, площадь этажей по 800 м2.

Здание площадью 4 655 м2, 1928 года постройки, имеет 4 этажа. На территории нет парковки, 2 входа. ТЦ имеет развитую инфраструктуру и все необходимые инженерные системы жизнеобеспечения, пожарной безопасности и сигнализации, видеонаблюдения.

Налогообложение

Этаж	1
Окна	витринные
Вход	отдельный
Договор	долгосрочный

Вода

есть

Мощность

по запросу