



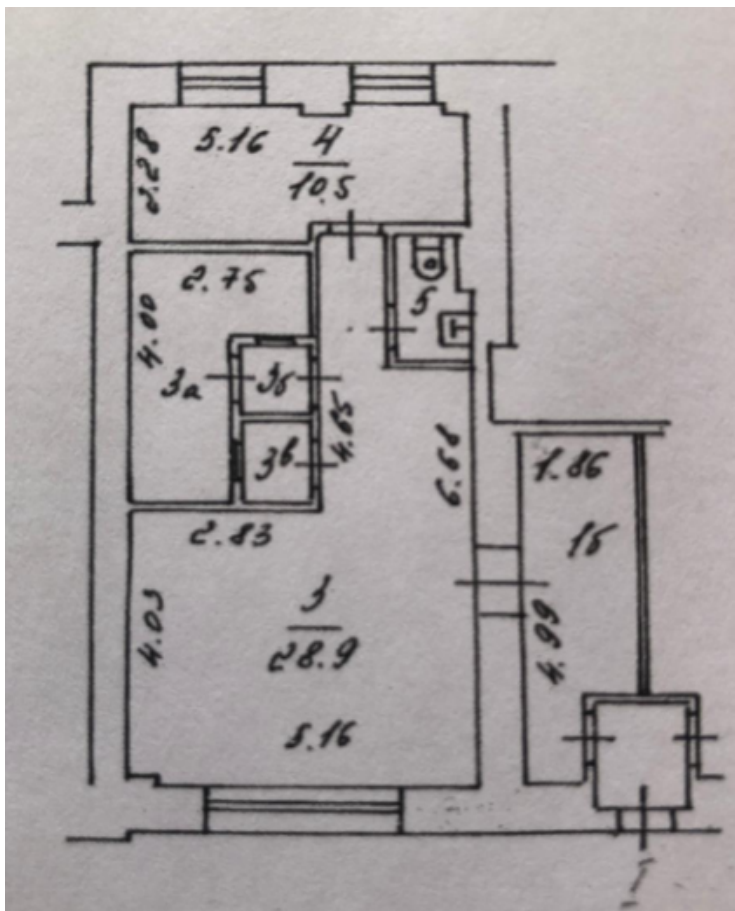
Аренда

Москва, СВАО, улица
Суцесвский Вал, дом 22

М Марьина Роща, 700 м от метро

Аренда: 150 000 Р в месяц
или 2 500 за м²

Площадь: 60м²



Помещение площадью 60 м2 на 1-м этаже 6-ти этажного жилого кирпичного дома на пересечении Суцевского Вала и Новосуцеской улицы. 1-я линия. Помещение расположено непосредственно на ТТК. Высокий автомобильный и пешеходный поток. Рядом пешеходный переход, остановка общественного транспорта, транспортная развязка, позволяющая развернуться на ТТК. Удобный выезд в центр города и на Садовое кольцо.

Отдельный вход, витрина. Перед витриной тротуар, возможность продажи на вынос через окно в витрине. Ремонт в 2018 году, помещение не требует вложений. Общая площадь 60 м2, состоит из: кухня 18 м2., зал 32 м2, тамбур 8 м2, туалет 2,1 м2. Электричество 12 кВт. Высота потолков 2,8 м. Возможность парковки в двух прилегающих переулках.

Ставка 150 000 руб/месяц.

Торговое окружение: барбершоп, блинная "Теремок", пекарня "Волконский", пункты выдачи OZON и Wildberries, кофейня "Jeffrey`s Coffeeshop", оптика и др.

Налогообложение

Тип объекта	торговое помещение
Этаж	1
Перекрытия	железобетонные
Высота потолков	2.8
Окна	витринные
Вход	отдельный
Тип аренды	прямая
Отделка	за выездом арендатора
Вода	есть
Мощность	12 кВт