



Аренда

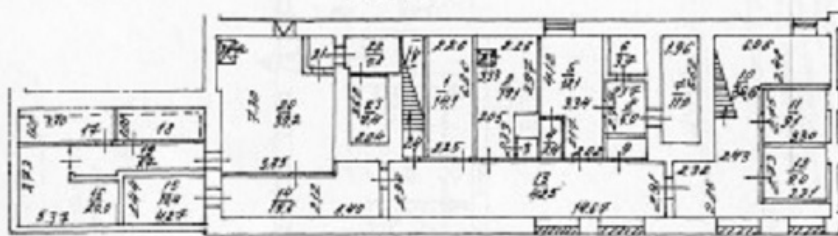
Москва, ВАО, улица
Суворовская, дом 2/1, корпус 1

М Преображенская площадь, 900 м от метро

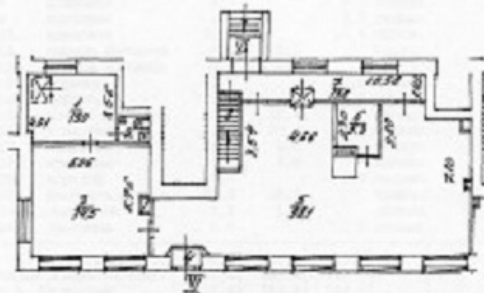
Аренда: 260 000 Р в месяц
или 550 за м²

Площадь: 473м²

ПОДВАЛ



1 ЭТАЖ



Предлагается в аренду помещение свободного назначения общей площадью 473м2 (1 этаж - 180 м2, подвал - 290 м2) на 1-м этаже 5-ти этажного жилого дома в пешей доступности от станции метро "Преображенская площадь" (900м).

Вход отдельный с фасада. Есть зона погрузки/разгрузки. Мощность электричества - 50 кВт. Все центральные городские инженерные коммуникации. Место для размещения рекламной вывески.

Аренда прямая. УСН. Депозит 100%. Договор предпочтительно долгосрочный. Арендная ставка - 260.000 руб/мес + коммунальные платежи.

Торговое окружение: почтовое отделение, мини-кофейня "Ритейл-6", Суворовская гостиница.

Под любой профиль, предпочтительно продуктовый. Рассмотрим все предложения.

Налогообложение	УСН
Депозит	100%
Электроэнергия	оплата отдельно
Тип объекта	торговое помещение
Этаж	1
Перекрытия	железобетонные
Окна	витринные
Вход	отдельный
Состояние документов	в порядке
Тип аренды	прямая
Договор	долгосрочный
Отделка	за выездом арендатора
Вода	есть
Мощность	50 кВт
Назначение	Любое
Торговое окружение	почтовое отделение, мини-кофейня "Ритейл-6"