




Аренда, Продажа

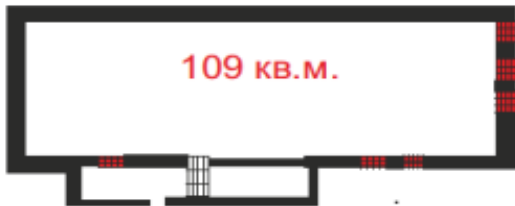
Москва, ЦАО, улица  
Спартакoвская, дом 3 строение 3

 Бауманская, 650 м от метро

Аренда, Продажа: 724 000 Р в месяц  
или 2 000 за м<sup>2</sup>

Площадь: 362 м<sup>2</sup>

ЦОКОЛЬ



1 этаж



Предлагаем в аренду отдельно стоящее здание площадью 362 м2 на 1-й линии домов. Шаговая доступность от станций метро Бауманская, Комсомольская. Земельный участок 200 м2.

Инфраструктура района: площадь 3-х вокзалов Ленинградский, Ярославский, Казанский, Управа Басманного района, административные здания, учебные и медицинские учреждения, парки. Памятник архитектуры федерального значения. Обременения отсутствуют.

Здание в 2-х уровнях общей площадью 302 м2 - цоколь (109 м2) +1 этаж. Имеется антресольный этаж площадью 60 м2. Три входа. Окна обычные. Мощность электричества - 50 кВт. Высота потолков 5 м. Все городские инженерные коммуникации. Место для размещения вывески на фасаде здания.

Аренда прямая. Депозит 100%. Договор предпочтительно долгосрочный. Арендная ставка 2 000 руб/м2/месяц + коммунальные платежи по счетчикам. НДС включен. Арендные каникулы предоставляем по договоренности.

Под любой профиль. Рассмотрим все предложения.

#### Налогообложение

Депозит	100%
Электроэнергия	оплата отдельно
Этаж	1
Высота потолков	5
Окна	обычные
Вход	3 отдельных
Тип аренды	прямая
Договор	долгосрочный
Вода	есть
Мощность	50 кВт