



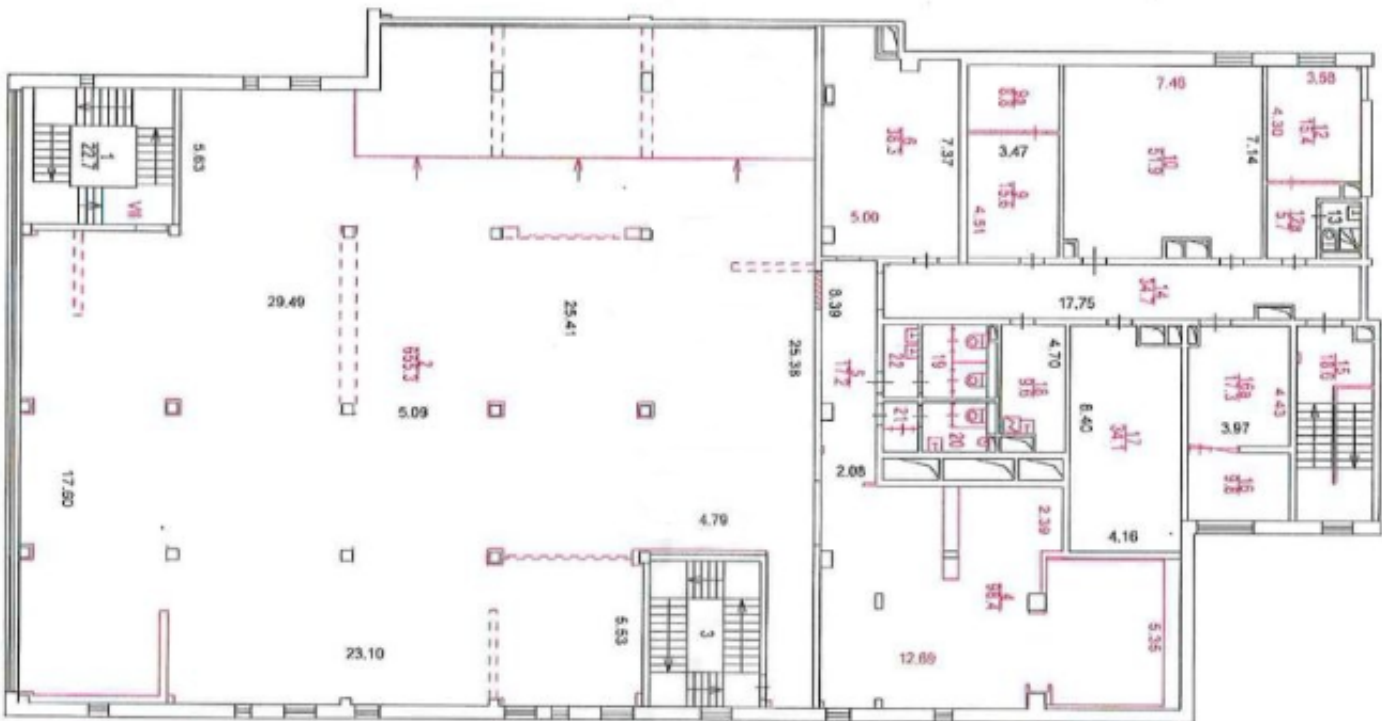
Аренда

Москва, ЦАО, Шмитовский проезд, дом 16 строение 2

М Улица 1905 года

Аренда: 1 600 000 Р в месяц
или 1 366 за м²

Площадь: 1171м²



Помещение площадью 1171 м2 на 2-м этаже 2-х этажного пристроенного здания к 25-ти этажному жилому дому. 1-я линия. Интенсивный автомобильный и пешеходный трафик. Рядом остановка ОТ, шаговая доступность от метро Улица 1905 года.

Три отдельных входа. Окна витринные. Мощность 150 кВт (возможно увеличение). Все городские инженерные коммуникации. Вывеска на фасаде здания. Парковка. На 1-м этаже супермаркет "Пятерочка".

Арендная ставка 1 600 000 руб/месяц + к/у.

Налогообложение

Этаж	2
Окна	витринные
Вход	три отдельных
Вода	есть
Мощность	150 кВт