



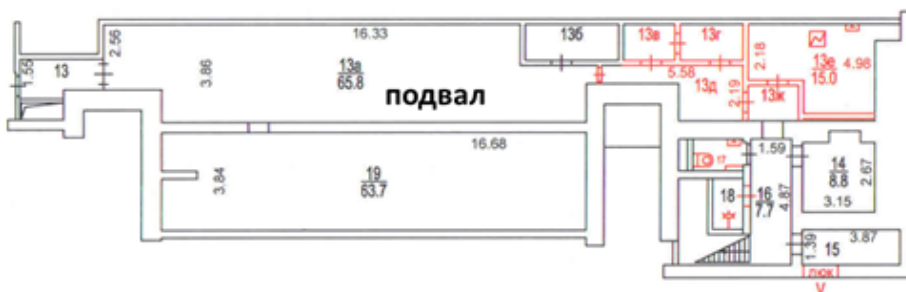
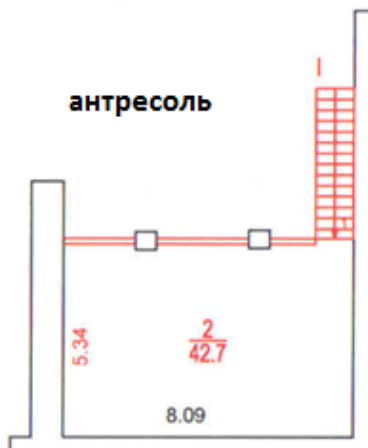
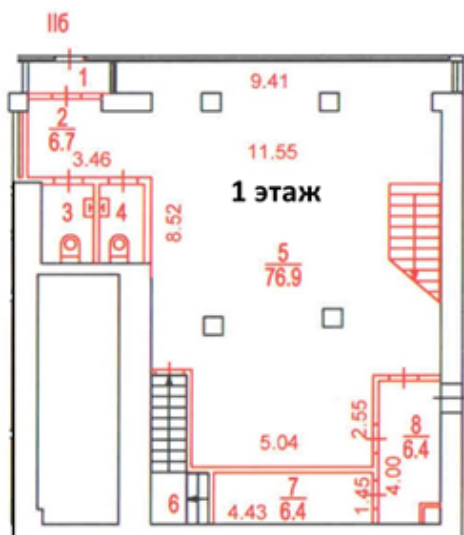
Аренда

Москва, САО, улица Нижняя
Масловка, дом 14

М Савеловская, 670 м от метро

Аренда: 450 000 Р в месяц
или 1 271 за м²

Площадь: 354м²



Предлагается в аренду торговое помещение, общей площадью 354 м2 на 1-м этаже 9-ти этажного жилого дома, на 1-й линии улицы Нижняя Масловка. Интенсивный автомобильный и пешеходный трафик, рядом остановка общественного транспорта и подземный переход.

Общая площадь 354 м2, в т.ч. 109,1 м2 на 1-м этаже, 47,8 м2 - антресоль и 197,2 м2 подвал. Вход отдельный с фасада. Витринные окна. Мощность электричества - 50 кВт. Все городские инженерные коммуникации: горячее/холодное водоснабжение, канализация, с/у, вытяжка. Место для размещения рекламной вывески.

Аренда прямая. УСН. Депозит 100%. Арендная ставка + коммунальные платежи. Арендные каникулы обсуждаются.

Рассмотрим - кафе/ресторан, магазины.

Торговое окружение - Сбербанк, мебельный салон "La Casa", салон дизайна интерьеров, мультимаркет света "Regenbogen", "МедикСити" и др.

Налогообложение	УСНО
Депозит	100%
Электроэнергия	оплата отдельно
Тип объекта	торговое помещение
Этаж	1
Окна	витринные
Вход	отдельный с фасада
Тип аренды	прямая
Договор	долгосрочный
Отделка	за выездом арендатора
Вода	есть
Мощность	50 кВт
Торговое окружение	Сбербанк, агенство недвижимости, мебельный салон "La Casa", салон дизайна интерьеров