



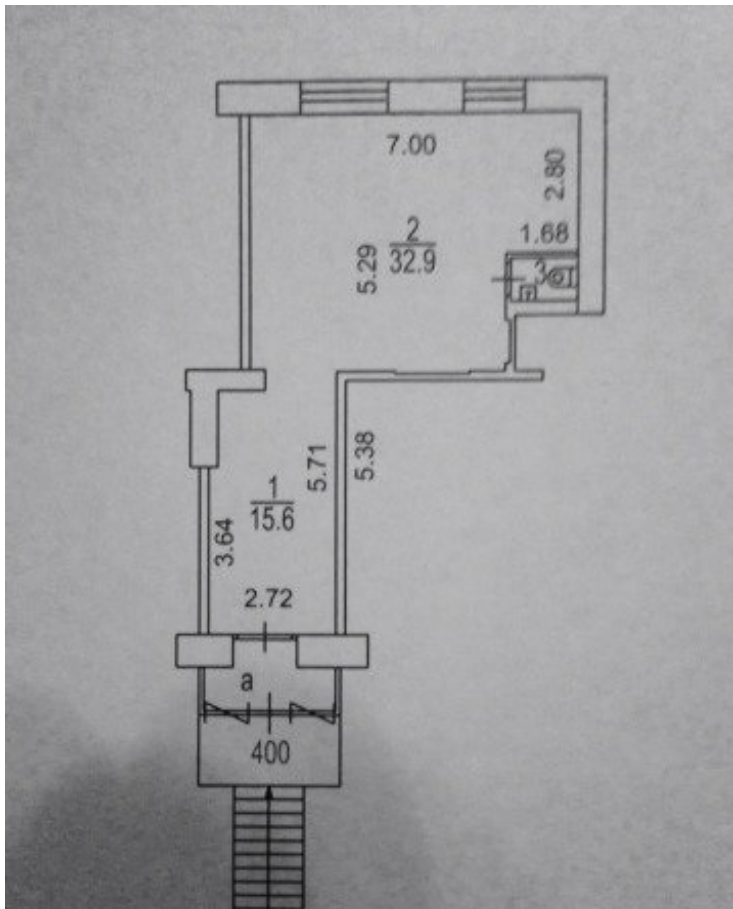
Аренда

Москва, ЮЗАО, Нахимовский
проспект, дом 22

М Нахимовский проспект

Аренда: 220 000 Р в месяц
или 4 400 за м²

Площадь: 50м²



Предлагаем в аренду помещение общей площадью 50 м2 на 1-м этаже 15-ти этажного жилого кирпичного дома на 1 линии Нахимовского проспекта рядом с пересечением с Севастопольским проспектом. 15 минут пешком до станции метро «Нахимовский проспект». Интенсивный пешеходный трафик вдоль фасада дома. Прямая видимость с проезжей части. Рядом с домом остановка общественного транспорта. Соседнее здание - торговый центр "Нахимовский". Густонаселённый жилой массив в окружении.

Отдельный вход с Нахимовского проспекта. Высота потолков 2,7 м. Все центральные городские коммуникации. Электрическая мощность 15 кВт. Реклама на фасаде. Парковка.

Торговое окружение: товары для рукоделия "Золотое руно", "Суши Wok", аптека, разливное пиво, колбасы "Вегус", молочные продукты "Подворье", парикмахерская, имидж-студия «Карамель», ателье, адвокатская контора, стоматологическая клиника «Авеста денталь» и др. Через проспект располагается "Экспострой".

Долгосрочная прямая аренда от собственника. УСН. Депозит 100%. Арендная ставка 220 000 руб/месяц. Коммунальные расходы оплачиваются отдельно.

Под любой профиль. Рассмотрим все предложения.

Налогообложение	УСН
Депозит	100%
Электроэнергия	оплата отдельно
Тип объекта	торговое помещение
Этаж	1
Перекрытия	железобетонные
Высота потолков	2.7
Окна	витринные
Вход	отдельный
Состояние документов	в порядке
Тип аренды	прямая
Договор	долгосрочный
Отделка	за выездом арендатора
Вода	есть
Мощность	15 кВт
Назначение	Любое
Торговое окружение	товары для рукоделия "Золотое руно", "Суши Wok", аптека, разливное пиво, колбасы "Вегус", молочные продукты "Подворье", парикмахерская, имидж-студия «Карамель», ателье, адвокатская контора, стоматологическая клиника «Авеста денталь»