



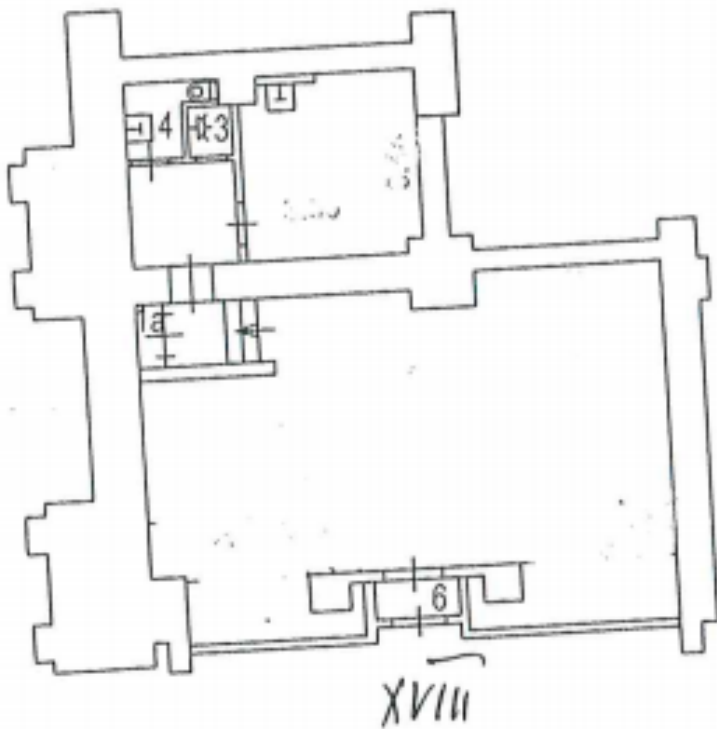
Аренда

Москва, ЗАО, Набережная
Тараса Шевченко, дом 1

М Киевская, 350 м от метро

Аренда: 586 600 Р в месяц
или 7 000 за м²

Площадь: 83.8м²



Предлагаем в аренду торговое помещение общей площадью 83,8 м2 на 1-м этаже 15-ти этажного жилого дома на 1-й линии. Интенсивный автомобильный и пешеходный трафик. Станция метро Киевская в 5 минутах пешком.

Вход отдельный с фасада. Окна витринные. Планировка зальная. Мощность электричества - 15 кВт. Все городские инженерные коммуникации. Место для размещения вывески на фасаде здания.

Арендная ставка 7 000 руб/м2/месяц.

Под любой профиль. Рассмотрим все предложения.

Торговое окружение: "KERAMA MARAZZI", галерея интерьеров, салон красоты, бутик-ателье, медицинский центр и др.

Налогообложение

Электроэнергия	оплата отдельно
Этаж	1
Окна	витринные
Вход	отдельный
Тип аренды	прямая
Договор	долгосрочный
Вода	есть
Мощность	15 кВт