



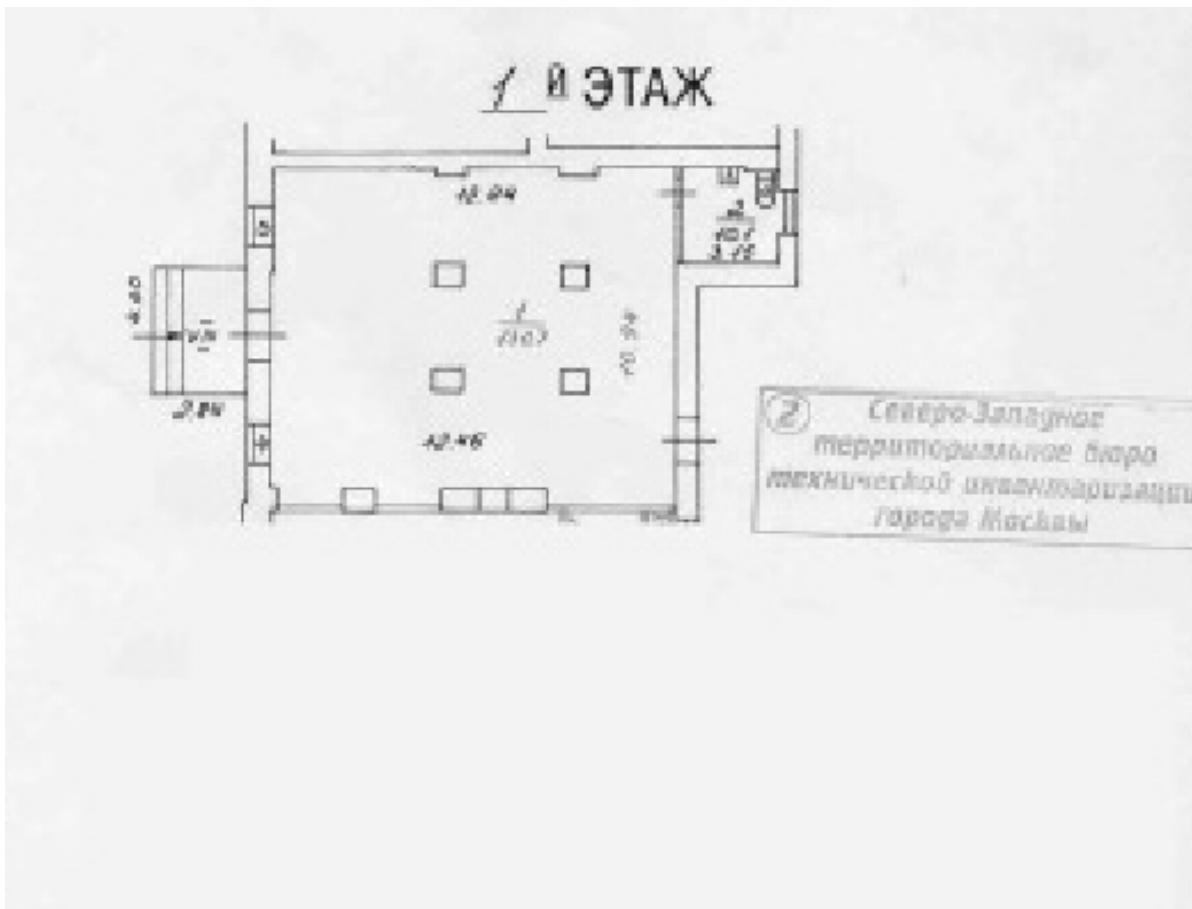
## Аренда

Москва, СЗАО, улица Маршала  
Бирюзова, дом 16

**М** Октябрьское поле, 10 м от метро

Аренда: 700 000 Р в месяц  
или 4 930 за м<sup>2</sup>

Площадь: 142м<sup>2</sup>



Предлагается в аренду торговое помещение площадью 142 м2 на 1-м этаже 5-ти этажного жилого кирпичного дома. 10 метров от выхода из метро станции "Октябрьское поле". СЗАО, район «Щукино», 1-я линия домов по улице Маршала Бирюзова. Сверхинтенсивный пешеходный трафик вдоль витрин помещения свыше 4 000 чел./час, пассажиропоток станции метро свыше 80 тысяч человек в сутки. Рядом остановки общественного транспорта. Высокий рекламный потенциал и возможности размещения вывесок. Крупный сложившийся жилой район, высокая плотность застройки. В непосредственной близости располагаются: ТРЦ : «Дарья», «Пятая Авеню», Пассаж «Октябрьское поле», Универмаг «Мта», «Интайн», отделения банков: «Сбербанк», «ВТБ-24», «МТС Банк»; рестораны, кофейни, общепит: «IL ПАТИО», «Шоколадница», «KFC».

Планировка – зальная. Отдельный вход с фасада. Все центральные городские коммуникации. Собственные санузел и счетчик электричества. Окна витринные. место для размещения рекламной вывески. Место для размещения рекламной вывески

С помещением соседствуют: ломбард, одежда-белье "Виз-а-ви", хинкальная, цветы-подарки, пирожковая, колбасная лавка "Сетунь", зоомагазин "Бетховен", аптека, продукты от производителя "Добрынинский и партнеры", "Ол!Гуд", "Связной", "МегаФон", "МТС", "Organic shop".

Аренда прямая. Арендная ставка + коммунальные платежи.

Рассмотрим все предложения.

|                    |   |
|--------------------|---|
| Налогообложение    | УСН   |
| Депозит            | 100%  |
| Электроэнергия     | оплата отдельно   |
| Тип объекта        | торговое помещение  |
| Этаж               | 1   |
| Перекрытия         | железобетонные  |
| Высота потолков    | 4   |
| Окна               | витринные   |
| Вход               | два отдельных   |
| Тип аренды         | прямая  |
| Договор            | долгосрочный  |
| Отделка            | помещение после ремонта   |
| Вода               | есть  |
| Мощность           | по запросу  |
| Назначение         | Любое   |
| Торговое окружение | ломбард, одежда-белье "Виз-а-ви", хинкальная, цветы-подарки, пирожковая, колбасная лавка "Сетунь", зоомагазин "Бетховен", аптека, продукты от производителя "Добрынинский и партнеры", "Ол!Гуд", "Кофе Хауз", "Связной", "МегаФон", "МТС", "Organic shop" |