


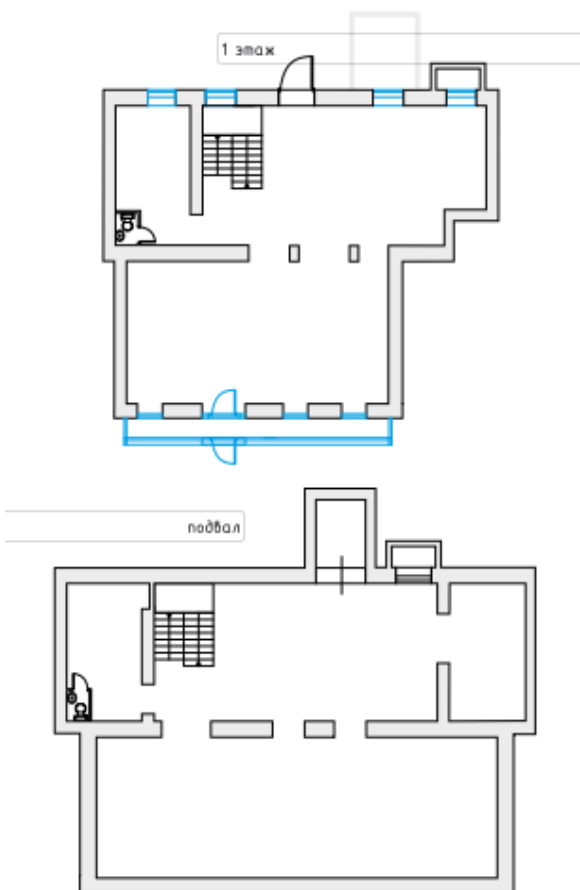
Аренда

Москва, ЦАО, улица  
Люсиновская, дом 48/50 корпус  
10

 Серпуховская, 650 м от метро

Аренда: 650 000 Р в месяц  
или 1 825 за м<sup>2</sup>

Площадь: 356.2м<sup>2</sup>



Помещение общей площадью 356,2 м<sup>2</sup> на 1 и -1-м этажах 8-ми этажного жилого дома. 1-я линия Люсиновской улицы. Интенсивный автомобильный и пешеходный трафик. Шаговая доступность от станций метро «Серпуховская», «Добрынинская», «Шаболовская», «Тульская».

Площадь помещения на 1 этаже -156,6 м2, подвал 199,6 м2. Вход отдельный с фасада и со двора. Окна витринные. Материал стен: кирпич. Перекрытия железобетонные. Высота потолков: 1 этаж - 4 м; подвал - 2,8 м. Электрическая мощность 120 кВт. Все городские инженерные коммуникации. Место для размещения вывески на фасаде здания. Перед помещением есть парковка.

Арендная ставка 650 000 руб/месяц.

Торговое окружение: Винлаб, барбершоп, магазин продуктов, зоомагазин и др.

Налогообложение

Этаж	1
Перекрытия	железобетонные
Высота потолков	4
Окна	витринные
Вход	с фасада и со двора
Тип аренды	прямая
Договор	долгосрочный
Вода	есть
Мощность	120 кВт