

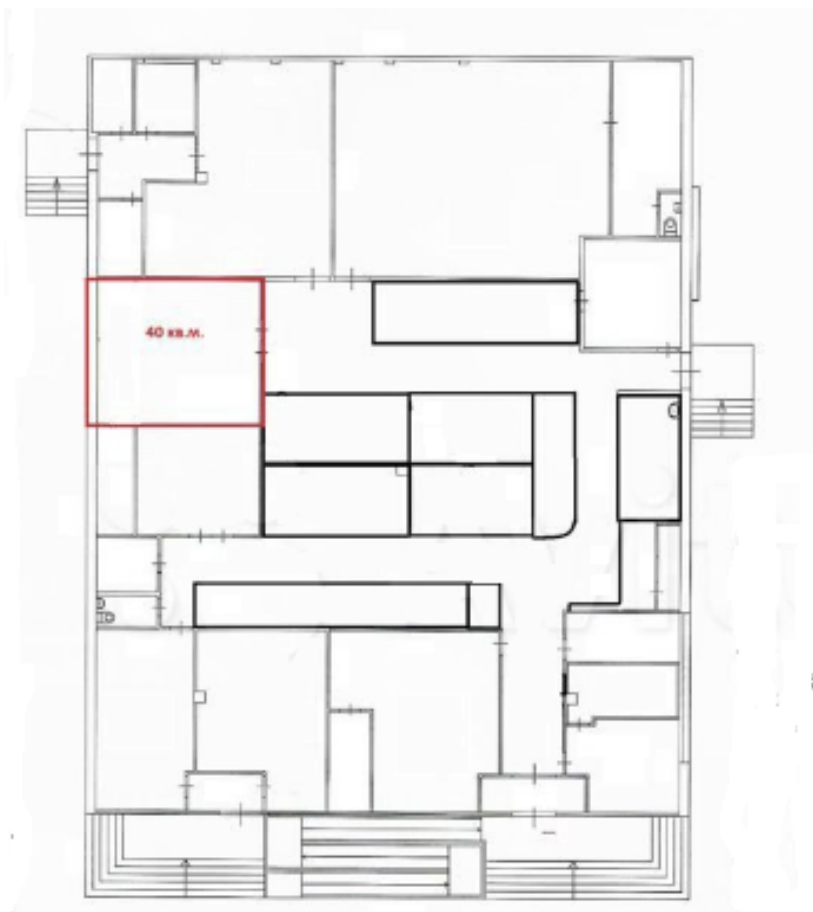
## Аренда

Москва, ЮАО, улица Ключевая,  
дом 10 корпус 1

 Алма-Атинская, 500 м от метро

Аренда: 190 000 Р в месяц  
или 4 750 за м<sup>2</sup>

Площадь: 40 м<sup>2</sup>



Помещение 40 м2 на 1-м этаже однэтажного ОСЗ. Квартирный фонд целевой аудитории более 4 000 квартир, что составляет более 12 тыс. человек. Ежедневный входящий поток 1500 - 2000 человек. Ведётся учёт трафика. Пешеходный поток к/от станции Алма-Атинская (около 30 тыс. человек пассажиропоток в сутки), пешеходный переход напротив; остановка общественного транспорта напротив - 4 маршрута городского транспорта.

Панорамное остекление. Центр зала. Своя парковка. Реклаиа на фасаде.

Текущие арендаторы: "У Палыча", "Суши Шоп", Рыбный отдел - "Океан", Аптека - "Мосаптека", Табак, Овощи Фрукты, Молочный отдел, Сухофрукты, "Мясницкий ряд", Соления, Кондитерский отдел, Цветы, "Белорусский колбасы", "Ozon", "Чистый мир".

Налогообложение

Этаж	1
Вход	с фасада совместный
Вода	есть
Мощность	по запросу