



Аренда

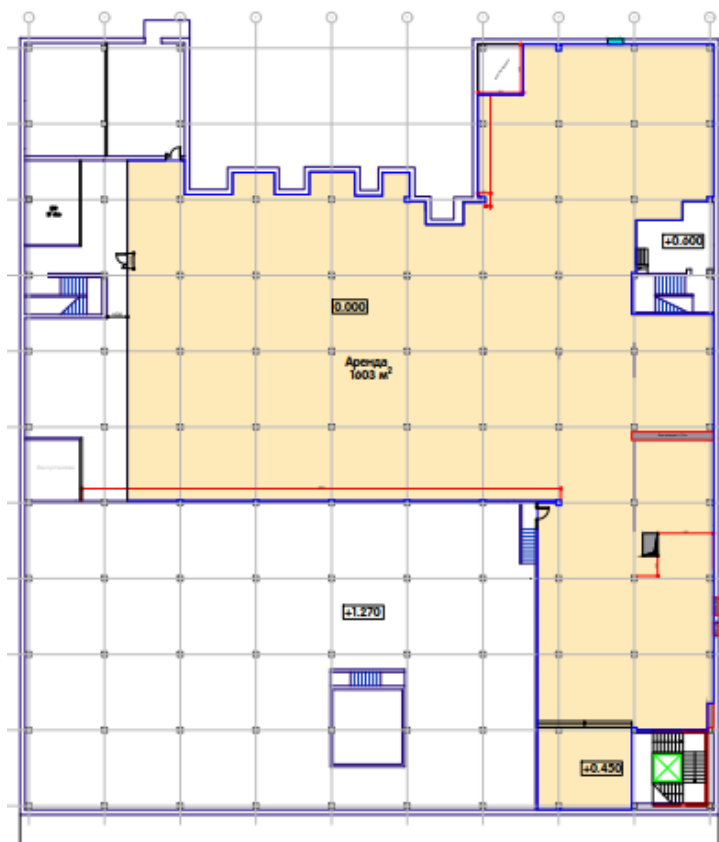
Москва, ЮАО, улица
Чертановская, дом 45А

М Пражская, 830 м от метро

Аренда: 1 000 000 Р в месяц
или 624 за м²

Площадь: 1603 м²

ул. Чертановская, д.45а
подвал



Помещение в цокольном этаже 2-х этажного отдельно стоящего здания. Первый этаж занимает супермаркет "EUROSPAR". Шаговая доступность от метро Пражская. Рядом остановки ОТ. Жилой массив. Средне-дневная посещаемость магазина EUROSPAR 4 100 чел/день.

Площадь 1603 м2. Вход с фасада. Состояние - пол плитка, стены окрашены, установлена вентиляция. Лифты и лестницы с первого этажа из кассовой зоны супермаркета. Все городские инженерные коммуникации. Место для размещения вывески на фасаде здания. Парковка.

Арендная ставка 1 000 000 руб/месяц (включая НДС).

Под любой не продуктовый профиль. Рассмотрим все предложения.

Налогообложение

Депозит	100%
Электроэнергия	оплата отдельно
Этаж	-1
Вход	с фасада
Вода	есть
Мощность	по запросу