



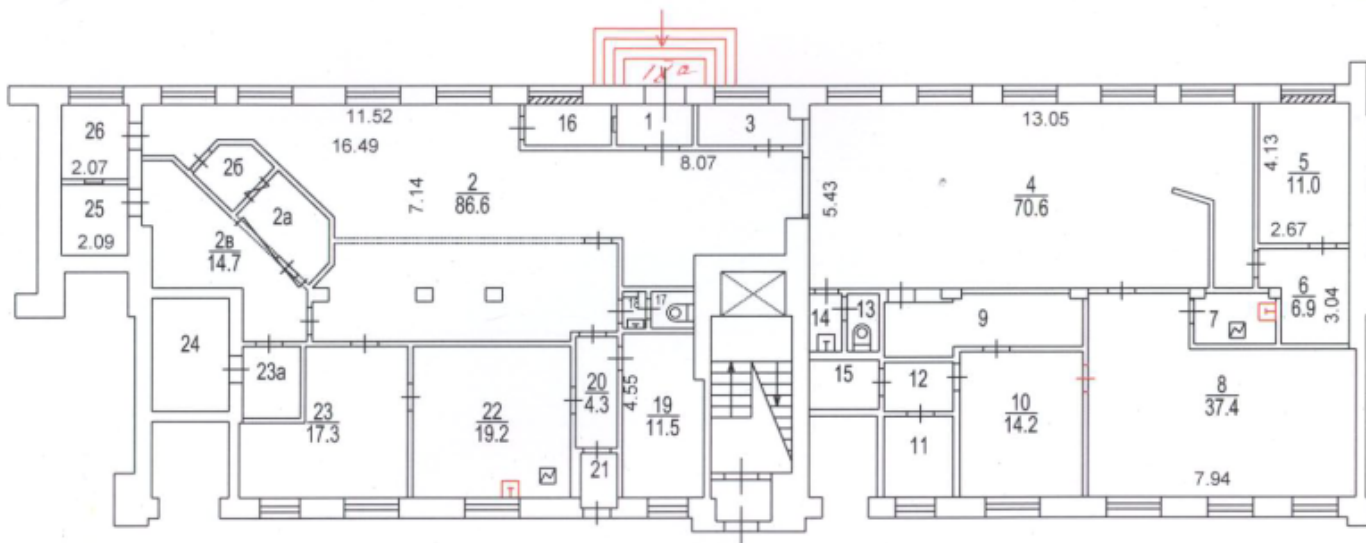
Аренда

Москва, Бутырский вал, дом 52

М Савеловская, 900 м от метро

Аренда: 880 000 Р в месяц  
или 2 500 за м<sup>2</sup>Площадь: 352м<sup>2</sup>

1 ЭТАЖ

технической инвентаризации  
города Москвы

Предлагаем в аренду торговое помещение общей площадью 352 м<sup>2</sup> (возможно деление от 150 м<sup>2</sup>) на 1-м этаже 9-ти этажного жилого дома на 1-й линии улицы Бутырский Вал. Интенсивный автомобильный и пешеходный трафик. Рядом остановка ОТ, шаговая доступность от метро Савёловская. Рядом крупные БЦ.

Вход отдельный с фасада, есть второй вход со двора. Окна витринные. Высота потолков 2.55 м. Мощность электричества 140 кВт. Все городские инженерные коммуникации. Место для размещения вывески на фасаде здания.

УСН. Депозит 100%. Договор предпочтительно долгосрочный. Арендная ставка 2 500 руб/м2./месяц + коммунальные платежи. Без права сдачи в субаренду.

Под любой профиль. Рассмотрим все предложения.

Торговое окружение: супермаркет "Дикси", магазин-бар "СИБЕЕРЯК Altay", "Красное & Белое" и др.

Налогообложение	УСН
Депозит	100%
Электроэнергия	оплата отдельно
Этаж	1
Высота потолков	2.55
Окна	витринные
Вход	отдельный
Тип аренды	прямая
Договор	долгосрочный
Отделка	за выездом арендатора
Вода	есть
Мощность	140 кВт