

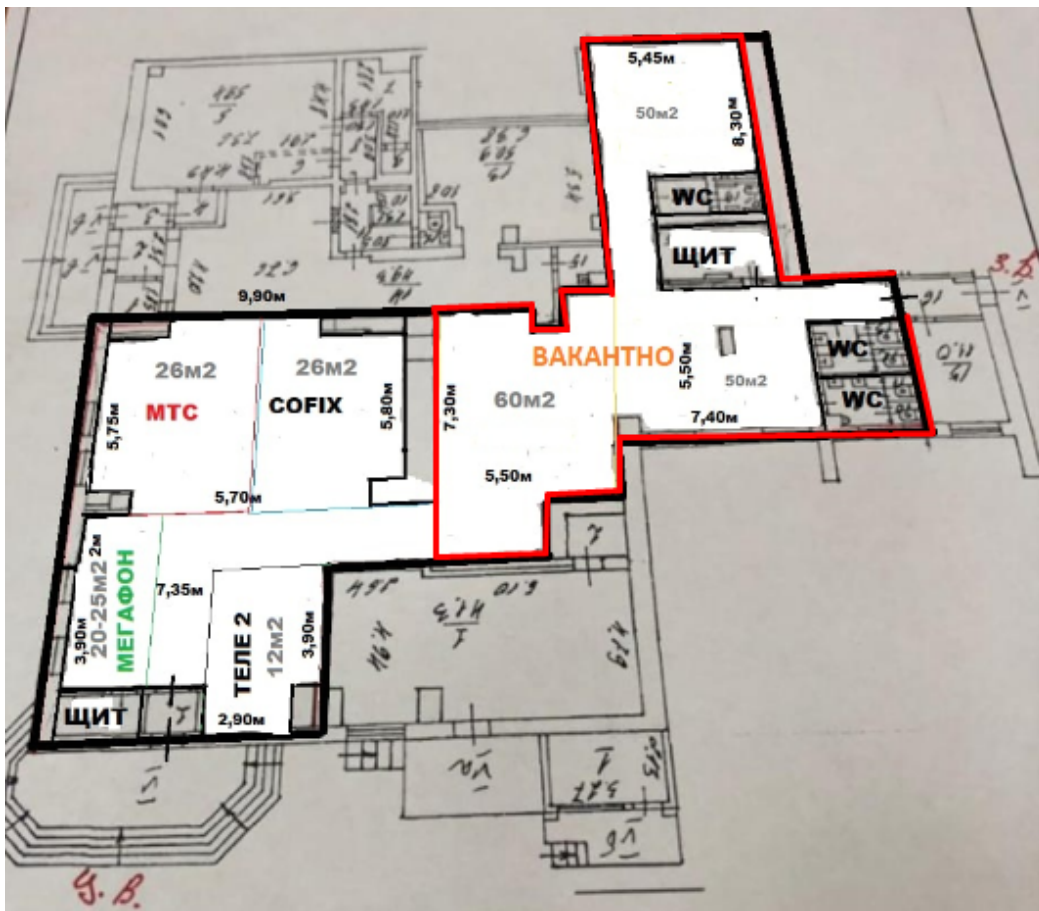
## Аренда

Москва, СВАО, улица Бутырская,  
дом 2 строение 3

**М** Савеловская, 40 м от метро

Аренда: 1 300 000 Р в месяц  
или 8 125 за м<sup>2</sup>

Площадь: 160м<sup>2</sup>



Предлагаем в аренду торговое помещение общей площадью 160 м2 (возможно деление) на 1-м этаже одноэтажного ОСЗ на 1-й линии. Интенсивный автомобильный и пешеходный трафик. Рядом остановка ОТ, в 40 метрах метро Савеловская. Пассажиропоток станции около 12 тысяч человек в сутки. В 80 метрах - Савёловский вокзал (пассажиропоток более 50 тысяч человек в сутки).

Вход отдельный. Все городские инженерные коммуникации. Место для размещения вывески на фасаде здания.

Аренда прямая. УСН. Депозит 100%. Договор предпочтительно долгосрочный. Арендная ставка 1 300 000 руб/месяц + коммунальные платежи.

Возможно деление на части: 100 м2 и 60 м2. Ставка за 100 м2 - 1 000 000 руб/месяц. Ставка за 60 м2 - 400 000 руб/месяц.

Под любой профиль. Рассмотрим все предложения.

Торговое окружение: салоны связи "МТС", "Мегафон", "Tele2" и "Cofix".

Налогообложение	УСН
Депозит	100%
Электроэнергия	оплата отдельно
Этаж	1
Окна	витринные
Вход	отдельный
Тип аренды	прямая
Вода	есть
Мощность	по запросу