



## Аренда

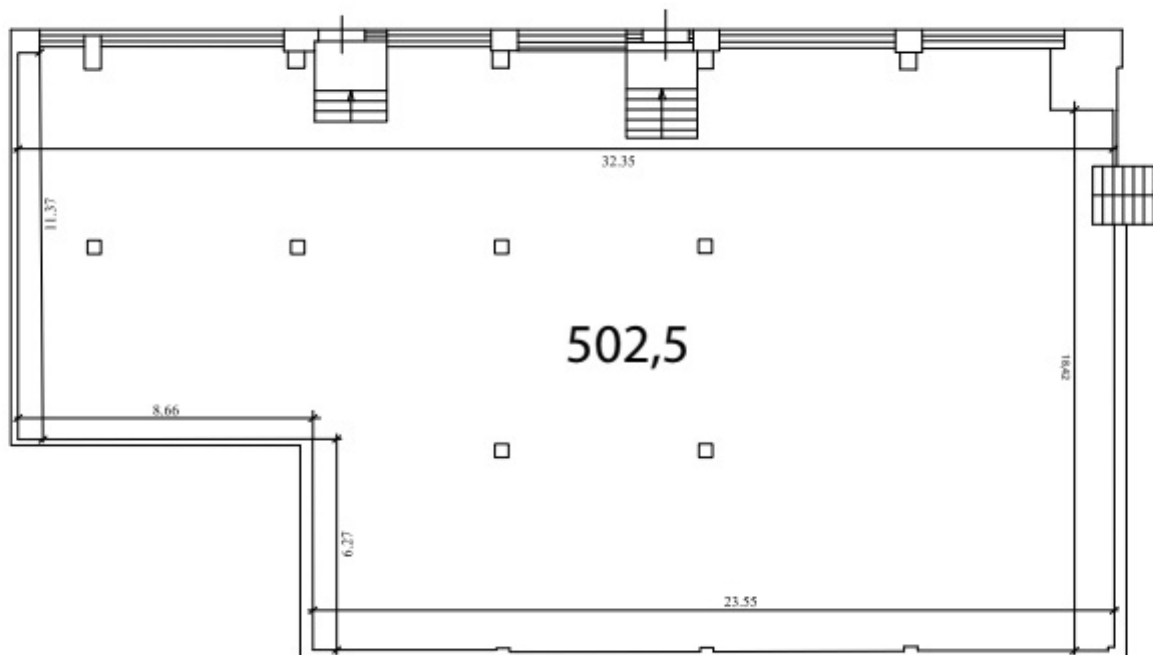
Москва, ЮЗАО, улица  
Бутлерова, дом 17, БЦ "Neo Geo"

**М** Калужская, 650 м от метро

Аренда: 920 333 Р в месяц  
или 1 833 за м<sup>2</sup>

Площадь: 502м<sup>2</sup>

## ПЛАНИРОВКА ПОМЕЩЕНИЯ



Предлагаем в аренду торговое помещение общей площадью 502 м2. на 1 этаже 20-ти этажного Бизнес Центра В+ "Neo Geo" (125 000 м2). Интенсивный автомобильный и пешеходный трафик, в день до 12 000 человек (резиденты и гости БЦ). 1-я линия домов. Шаговая доступность от метро Калужская (650 м).

2 отдельных входа с фасада и 1 из центрального лобби. Витринные окна. Высота потолка 3.5 м. Мощность электричества - 125 кВт. Все городские инженерные коммуникации. Вытяжка, система пожаротушения, ремонт. Место для размещения вывески на фасаде здания.

Аренда прямая. УСН. Депозит 100%. Договор предпочтительно долгосрочный. Арендная ставка:

1 год - 22000 руб за м2 в год, вкл. НДС и ОПЕХ

со 2-го года - 39 000 руб. за м2 вкл. НДС и ОПЕХ

Коммунальные платежи отдельно

Налогообложение	УСН
Депозит	100%
Электроэнергия	оплата отдельно
Этаж	1
Высота потолков	3.5
Окна	витринные
Вход	2 отдельных
Тип аренды	прямая
Договор	долгосрочный
Вода	есть
Мощность	125 кВт