




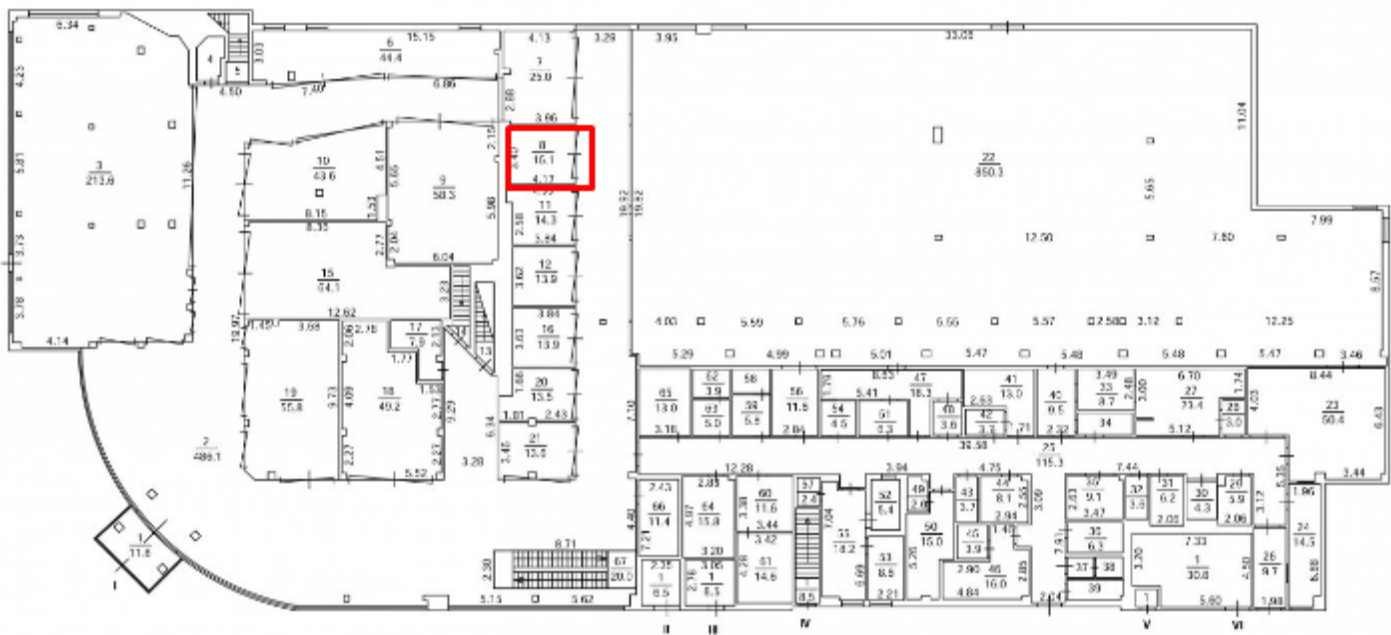
Аренда

Москва, ЗАО, улица Большая
Филевская, дом 3, ТЦ
«Филевский»

 Фили, 800 м от метро

Аренда: 50 333 Р в месяц
или 3 333 за м²

Площадь: 15.1м²



Предлагаем в аренду торговое помещение 15,1 м2 в ТЦ «Филевский» на 1-й линии улицы Большая Филевская. Интенсивный автомобильный и пешеходный трафик. Шаговая доступность от метро Фили (10 минут пешком). Хорошая транспортная доступность: наличие поблизости ключевых городских магистралей (ТТК - 2 км, Кутузовский проспект - 4 км); прямой доступ в/из Москва-Сити - 2,5 км. Новый большой жилой массив представленный жилыми комплексами ONLY, Фили Град, Западный Порт, Береговой.

1-й этаж. Высота потолка 2,5 м. Полы: керамическая плитка. Мощность электричества до 10 кВт. Все городские инженерные коммуникации. Централизованная система пожарной сигнализации, Оптико-волоконные линии связи. Энергоснабжение - 380 кВт на здание. Место для размещения вывески на фасаде здания. Парковка 50 машиномест перед фасадом здания. Режим работы ТЦ: 8:00 - 23:00, круглосуточная охрана.

Аренда прямая. УСН. Депозит 100%. Договор предпочтительно долгосрочный. Арендная ставка (включая НДС) 40 000 руб/м2/год. Эксплуатационные расходы включены в стоимость аренды. Коммунальные расходы: по приборам учета в павильоне и пропорционально арендуемой площади к общей площади здания.

Арендаторы ТЦ: якорный арендатор - "Магнит", магазин электроники "BeCompact", "Триколор ТВ", химчистка "Диана", аптека "ГорЗдрав", салон оптики, мясной магазин и др.

Налогообложение	УСН
Депозит	100%
Электроэнергия	оплата отдельно
Этаж	1
Высота потолков	2.5
Окна	витринные
Вход	отдельный
Тип аренды	прямая
Договор	долгосрочный
Вода	есть
Мощность	10 кВт